

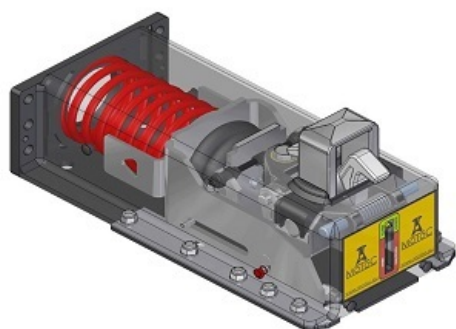
# LOGISTIEKE VEILIGHEIDS CATALOGUS

**Artikel:** 8.4.6 Automatisch vergrendelsysteem - Twistlock

**Url:** <http://www.logistiek-vc.nl/intern-transport-trekkende-voertuigen/id662-automatisch-vergrendelsysteem-twistlock.html>

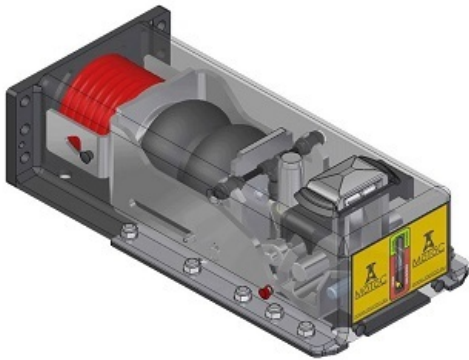
Het handmatig sluiten is door het MoToC-systeem overbodig. Hierdoor wordt de veiligheid vergroot..

De MoToC is een automatisch vergrendelsysteem/twistlock, dat speciaal is ontwikkeld voor het wisselen van alle soorten laadbakken van standaard-DBF bakken tot zelfs volumesystemen en rangeerauto's. Het gebruik van de MoToC vergroot de veiligheid en ook de snelheid van werken bij het op- en afzetten van wissellaadbakken. Per wisselbeurt wordt minimaal 5 minuten bespaard.



Gesloten toestand





Open toestand