

LOGISTIEKE VEILIGHEIDS CATALOGUS

Artikel: 8.12.9 Snelheidsbegrenzer

Url: <http://www.logistiek-vc.nl/intern-transport-beveiligingen-op-rond-mobiel-intern-transportmaterieel/id412-snelheidsbegrenzer.html>

Snelheidsbegrenzer is een effectief instrument om veiligheid te bevorderen en de schadelast te verlagen. Het is mogelijk om individuele profielen in te sluiten. Door koppeling met access control system ontstaat een sluitende aanpak. Ook kan flexibel ingespeeld worden op risicovolle locaties.

Snelheid is een kritische factor bij het veilig werken met heftruck. Dit geldt ook voor trillingen en geluid. Ook blijkt snelheid meer schade tot gevolg te hebben. Snelheid wordt vaak gekoppeld aan productiviteit. Dit blijkt heel relatief te zijn, te snel rijdende chauffeurs moeten vaak de truck herpositioneren waardoor tijdswinst tijdverlies blijkt te zijn. Het gaat vooral om een balans tussen veiligheid en productiviteit.

De gewenste snelheid voor een heftruck is afhankelijk van factoren als:

- Kwaliteit van de truck, raadpleeg de handleiding.
- Ervaring van de chauffeur.
- Risico's ter plaatse.
- Soort banden; volmassief banden maakt lagere snelheid nodig.
- Achteruitrijden stapvoets

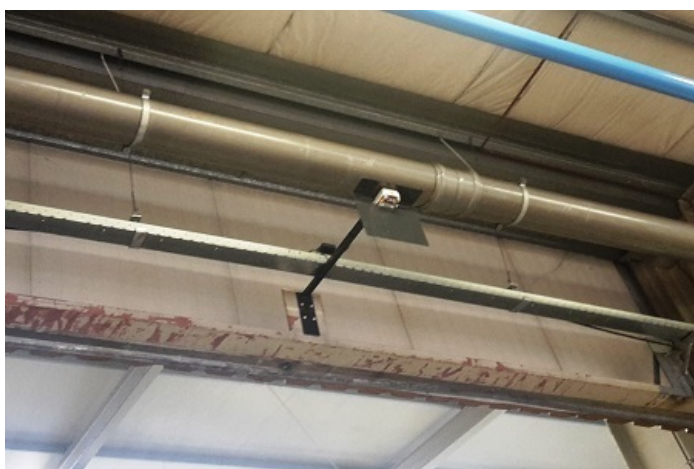
Snelheidsbegrenzers bestaan er in verschillende varianten. Statische begrenzers die met een maximum snelheid werkt evt uitgebreid met een bochtsnelheidscontrole-systeem c.q. curve control. Statische snelheidsbegrenzers zijn per chauffeur in te stellen. Afhankelijk van ervaring en bijvoorbeeld schadelast kan een profiel ingesteld worden. Door een koppeling met het access control systeem ontstaat een gesloten aanpak.

Dynamische begrenzers die per risicovolle locatie de snelheid van de heftruck aanpassen; speed zoning system. <https://www.grootjebink.nl/sylogi-sector>
<https://www.grootjebink.nl/snelheidsbegrenzing-magazijn>

Er worden ook systemen aangeboden die om voor binnen- en buitenruimtes verschillende snelheden vast te leggen.

De aansturing van de dynamische snelheidsbegrenzer kan gebeuren op basis van infrarood, radiofrequentie, radar of lichtsensoren.

Ook zijn er speedcontrolsystemen die worden aangestuurd door gekleurde banen op de vloer.



Veiligheid heeft een nieuwe naam...

SPEED CONTROL

